



RÉTROSPECTIVE DES ACTIONS

2024

Perspectives
2025

SOMMAIRE

Cercle Promodul / INEF4 : *Qui sommes-nous ?*

- Notre ambition
- Notre action
- Notre force
- Nos leviers pour agir

p.3

Les temps forts en 2024

p.5

Favoriser la mobilisation collective : *nos partenariats clés en 2024*

- Projet « Dramatically Reducing Embodied Carbon » - CNCA
- Programme EduRénov - Banque des Territoires
- Fresque de la Rénovation
- CCCA BTP | Expérimentation du LAB à échelle 1
- Adaptation et mise à disposition de nos outils numériques

p.7

Le LAB Promodul : *un accélérateur de compétences pour la filière*

- Chiffres clés
- Les ressources produites en 2024

p.10

Une communication impactante : *statistiques*

- Site institutionnel
- Réseaux sociaux
- Newsletter mensuelle

p.14

Evènementiel et visibilité : *2024, une année d'accélération*

- Des relais majeurs
- Une double visibilité sur Construction21
- Une présence événementielle remarquée

p.15

Nos ambitions 2025

p.22

Pourquoi nous rejoindre ?

p.25

Cercle Promodul / INEF4 : qui sommes-nous ?

Le Fonds de Dotation Cercle Promodul / INEF4 a pour objet d'œuvrer à la **réussite des transitions énergétique, environnementale et numérique du bâtiment tout en favorisant la place de l'utilisateur au cœur d'habitats sains, performants et confortables.**

Notre ambition :

Embarquer l'ensemble des acteurs impliqués dans une démarche commune de progrès, au service du bien commun et de l'intérêt général sur l'adaptation du bâtiment au changement climatique. Nous prôtons une démarche collective pour accompagner les transitions énergétique, environnementale et numérique des bâtiments et tendre vers sa décarbonation.

Notre action :

Apporter une expertise pointue, proposer des outils différenciants et soutenir la montée en compétences pour accompagner la transition du bâtiment sans négliger la place de l'humain au cœur d'habitats sains, durables et performants.

Rassembler et collaborer :

- Être à l'écoute des acteurs du secteur
- Mobiliser les acteurs qui font ou feront le bâtiment de demain

Diffuser les savoirs et les connaissances



Accompagner :

- En assurant une veille qualifiée et en mutualisant les ressources

Innover :

- En proposant des solutions novatrices

Favoriser les bonnes pratiques :

- Par la création et mise à disposition d'outils clés de vulgarisation et de compréhension

Notre force :

Nous offrons un espace unique de collaboration. A travers la complémentarité des métiers représentés, cette démarche collaborative vise à favoriser les synergies communes et à faire avancer nos travaux de manière transversale.

Nos leviers pour agir

Un plan d'action ambitieux pour accélérer les transitions

Cercle Promodul / INEF4 concentre ses actions sur 3 axes stratégiques majeurs pour traiter les enjeux du secteur sous un angle novateur et différenciant :

Formation et montée en compétences

Rénovation énergétique et massification

Décarbonation des Industries de la construction et des usages

Structurés en Comités et Groupes de Travail, nous menons des projets concrets sur les sujets prioritaires et importants :

- ADAPTATION DU BÂTIMENT AU CHANGEMENT CLIMATIQUE
- ENJEUX CARBONE
- FORMATION ET MONTÉE EN COMPÉTENCES

- MASSIFICATION ET INDUSTRIALISATION DE LA RÉNOVATION ÉNERGÉTIQUE
- CONFORT ET SANTÉ DES OCCUPANTS
- ECONOMIE CIRCULAIRE (MATÉRIAUX & ÉNERGIE)

Un réseau de partenaires interdisciplinaire pleinement mobilisé

Nous rassemblons et faisons travailler ensemble un large panel d'acteurs de la filière : *grandes entreprises, PME/Start-up, structures publiques* etc. En mutualisant les ressources, nous favorisons une émergence d'idées faisant écho aux objectifs et besoins pour proposer des outils au service de l'intérêt général.

Tout Mécène ou Partenaire est libre de nous soutenir (financièrement, échange de compétences etc.), sans pour autant porter atteinte à notre indépendance et liberté d'initiative et de paroles.



63 contributeurs ont apporté leur expertise sur les livrables en 2024

10

séances de travail de Comités & GT se sont tenues sur l'ensemble de l'année 2024.

Le LAB, un centre de ressources de référence

Lancé en 2020, le LAB est une plateforme virtuelle inédite de production et diffusion des connaissances pour la réussite des transitions du bâtiment.

Entièrement développé en interne par les équipes de Cercle Promodul / INEF4, appuyées par l'expertise de ses Mécènes, le LAB propose 5 catégories de ressources en accès libre.

- TESTS DE CONNAISSANCES
- OUTILS NUMÉRIQUES ET DE SIMULATION
- BASE DE CONNAISSANCES
- FICHES PRATIQUES
- GUIDES, RAPPORTS ET RETOURS D'EXPÉRIENCES



Accéder au LAB



Le LAB est une véritable boîte à outils à disposition de tous :

Entreprises de la construction | Industriels | Maîtres d'ouvrage | Acteurs publics | Formateurs | Apprenants | Particuliers etc.

Les temps forts 2024

Expérimentation du

LAB :

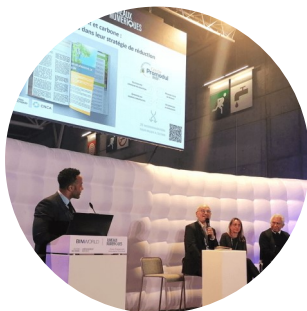
publication des résultats, en partenariat avec le CCCA-BTP



Février

Solutions Bas-Carbone :

conférence dédiée à la décarbonation de la rénovation et présentation en exclusivité de l'outil RénoCarbone



Avril

Cercle Promodul / INEF4

réunit ses Mécènes et Partenaires pour mettre en lumière les travaux phares du Fonds et du LAB



Juin

Février



Publication du livre blanc pour la réduction du carbone incorporé dans les bâtiments :
4 axes stratégiques et 25 recommandations

Mai



Sortie de RénoCarbone :
l'outil numérique pour une rénovation énergétique performante et bas-carbone en maison individuelle

Juin



Officialisation du partenariat avec le programme EduRénov
lors de la journée Campus dédiée

Rénov'Acteurs :
Cercle Promodul / INEF4
était partenaire de ce
rendez-vous clé des
professionnels de la
rénovation énergétique,
où le LAB et ses
ressources ont été
présenté



Février

**Conférence de l'Office
Franco-Allemand pour la
Transition Energétique :**
invitation à partager notre
expertise en Allemagne en
matière de stratégies de
massification de la
rénovation énergétique



Septembre

**Rencontres annuelles
Promodul :**
succès renouvelé pour ce
rendez-vous des acteurs de
la transition énergétique, en
partenariat avec le CCCA-
BTP et le WinLab



Décembre

Juillet



Interview Batiradio :
présentation des travaux
et des ressources
disponibles sur le LAB
Promodul pour améliorer
le confort d'été

Octobre



BATIMAT :
invitation à la conférence du
programme EduRénov sur
la rénovation énergétique
des écoles et présentation
en exclusivité du guide
dédié

Décembre



**Publication du guide sur
la rénovation des écoles
et l'intégration du
confort d'été :**
en partenariat avec le
programme EduRénov
(Banque des Territoires)

Projet | « Dramatically Reducing Embodied Carbon » - CNCA

Cercle Promodul / INEF4 travaille depuis 2022 sur le projet « *Dramatically Reducing Embodied Carbon* » (DREC), piloté par CNCA (Carbon Neutral City Alliance), et financé par la Laudes Foundation.



L'ambition

Réduire le carbone incorporé dans les bâtiments en Europe et favoriser un essor durable des territoires par des politiques ambitieuses de réduction carbone.

Les premiers travaux menés avec les métropoles de Lille, Bordeaux et Nantes, nous ont permis de publier un premier livre blanc en février 2024, qui présente 4 axes stratégiques et 25 recommandations en faveur de la réduction du carbone incorporé (voir notre rubrique « *Le LAB - les ressources produites en 2024* »).

>> Actions de relais et de sensibilisation

Nos travaux sur le sujet se sont poursuivis tout au long de l'année 2024, notamment par le lancement d'une action de relais et de sensibilisation à l'échelle nationale pour impliquer de nouveaux territoires et décideurs locaux.

Plusieurs entretiens ont alors été menés auprès d'une dizaine de métropoles, qui ont d'ores et déjà manifesté un fort intérêt et une ambition de s'investir pleinement sur le sujet au sein de leurs territoires.



Lionel CAUSSE, député de la 2^e circonscription des Landes, rencontré lors de l'évènement Forum Rénov'Acteurs en juin, a notamment porté une attention particulière au livre blanc.

>> Création d'un collectif territorial

Toute l'ambition de ce projet et de nos actions consiste à favoriser les échanges entre territoires/collectivités.

L'objectif ? Créer un collectif territorial, tel un groupe d'échanges entre collectivités sur les enjeux de réduction du carbone incorporé, en s'appuyant sur les premiers axes développés dans le livre blanc.

→ Pour en savoir plus
sur le projet :
[lire notre article dédié](#)

Programme EduRénov (Banque des Territoires) | Intégration du confort d'été dans la rénovation des écoles

Cercle Promodul / INEF4 et le programme EduRénov, porté par la Banque des Territoires, ont initié en 2024 un partenariat clé autour de l'importance d'une approche globale lors de la rénovation des bâtiments scolaires, intégrant le confort d'été.



>> Un partenariat fort

En unissant nos forces avec EduRénov, nous nous associons à l'ambition du programme d'impulser une dynamique partenariale nouvelle pour le bâti scolaire dans les territoires, en matière de rénovation énergétique et d'adaptation climatique des bâtiments scolaires, via ;

- La publication d'une série de ressources (différents formats) à destination des collectivités, (élus, enseignants, personnels techniques) avec une diffusion via le LAB Promodul et la Banque des Territoires ;
- Notre intégration au Comité des Partenaires EduRénov, nous permettant, à ce titre, de prendre part à de nombreux événements pour valoriser ce sujet (*voir notre rubrique « événements »*) ;
- Notre participation aux GT EduRénov portant sur le centre de ressources sur le bâti scolaire.

>> Un nouveau GT Promodul dédié à la thématique

Les travaux initiés avec le programme EduRénov ont également fait l'objet d'un Groupe de Travail dédié au sein du Fonds, mobilisant pleinement nos Mécènes, Partenaires et notre équipe sur le sujet.



4 réunions du GT dédié

29 personnes mobilisées au sein de ces GT

4 membres de l'équipe Promodul pleinement mobilisés pour la rédaction du guide

Ainsi, un premier guide pratique pour l'intégration du confort d'été dans la rénovation des écoles a été publié en décembre 2024 : voir notre rubrique « *Le LAB - les ressources produites en 2024* »)



**Pour en savoir plus sur
le partenariat :
[lire notre article dédié](#)**

CCCA BTP | Accompagner et renforcer la montée en compétences



Dans nos missions d'accompagnement à la formation et à la montée en compétences des acteurs du bâtiment, nous avons renforcé notre partenariat avec le CCCA-BTP.



Car face aux mutations importantes du secteur du bâtiment (évolution rapide des technologies et des réglementations), la formation aux outils de demain devient un objectif majeur pour les professionnels et acteurs de la transition énergétique, environnementale et numérique.

>> Défis du bâtiment : favoriser la montée en compétences

Centre de ressources clés, le LAB Promodul a alors vocation à parfaire et favoriser la montée en compétences des apprenants sur les enjeux clés du secteur.

L'objectif :

- Intégration des ressources du LAB dans les parcours de formation et analyse de leur domaine d'application ;
- Suivi des séquences formatives et des retours liés à l'usage des ressources ;
- Interdisciplinarité sur les grandes thématiques de l'énergie, de l'environnement et du numérique que tous les acteurs du bâtiment se doivent d'intégrer.

>> Une première expérimentation lancée à échelle 1

Une expérimentation du LAB a ainsi été menée auprès de deux structures de formation régionales pilotes (le BTP CFA Grand-Est et le Campus des Métiers et des Qualifications d'Excellence d'Occitanie), et cadrée auprès de 34 équipes pédagogiques et leurs apprenants tout au long d'un semestre en 2023.

Après plusieurs mois d'expérimentation, de grandes tendances ont pu être mises en avant. L'analyse des différents retours a été publiée en février 2024 : voir notre rubrique « *Le LAB - les ressources produites en 2024* »).



Pour en savoir plus sur
le partenariat :
[lire notre article dédié](#)

Fresque de la Rénovation

La Fresque de la Rénovation est un atelier pédagogique et collaboratif sur le thème de la rénovation énergétique des bâtiments.

Cet atelier permet au grand public et aux professionnels de comprendre les enjeux, les étapes et les bénéfices de la rénovation énergétique des bâtiments et de disposer des éléments clés pour initier des projets dans les meilleures conditions.



C'est dans ce cadre, et forts de notre expertise sur le sujet, que nous avons initié un groupe de travail en partenariat avec la Fresque, pour évaluer le contenu proposé, tant sur sa pédagogie et ses aspects techniques, que sur les messages transmis.



L'objectif étant de proposer d'éventuelles rédactions et modifications aux contenus utilisés.

Cercle Promodul / INEF4 a rejoint le Comité de Pilotage de la Fresque, rendant accessibles les livrables du LAB aux ressources proposées aux « Fresqués ».

Adaptation et mise à disposition de nos outils numériques

Lancé en 2024, l'outil RénoCarbone a suscité un fort intérêt, notamment en matière de mise à disposition et d'adaptation pour une utilisation plus personnalisée sur d'autres sites spécialisés.

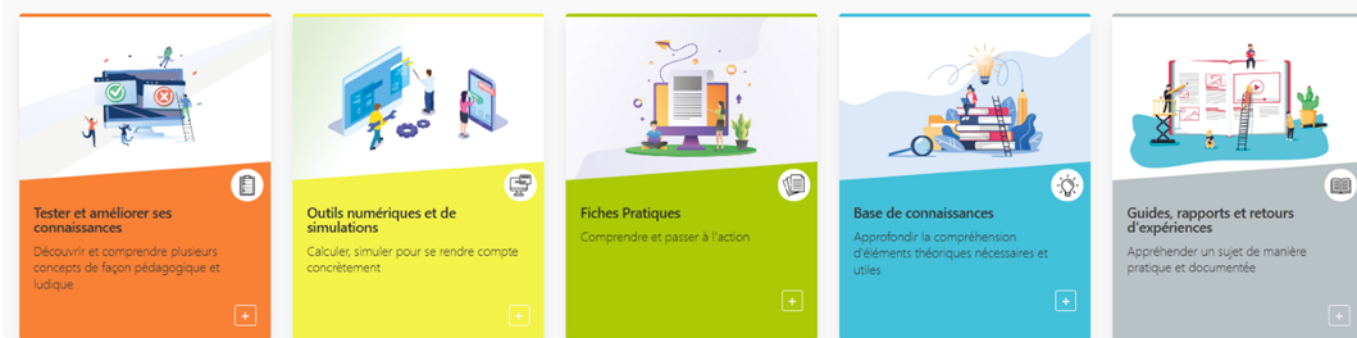
Ainsi, dans le cadre de la Plateforme Rochelaise de la Rénovation Énergétique, la Communauté d'Agglomération de la Rochelle a souhaité proposer RénoCarbone comme outil d'autodiagnostic aux propriétaires de son territoire.



Pour en savoir plus :
[lire notre article dédié](#)

Le LAB : un accélérateur de compétences pour la filière

Bienvenue sur le LAB' Cercle Promodul / INEF4



Régulièrement mis à jour et alimenté par les productions issues de nos travaux collaboratifs, **le succès du LAB s'est encore confirmé en 2024** avec de nouveaux outils utiles à l'ensemble de la filière !

Chiffres clés

(depuis 2020, jusqu'au 31 décembre 2024) :

 **107 000** utilisateurs

→ dont près de **32 000** en 2024

→ **augmentation de 40%** des utilisateurs entre 2023 et 2024

→ diffusion soutenue des contenus vers d'autres pays francophones : Algérie, Belgique, Canada, Maroc, Suisse

 **124** ressources publiées

→ dont **21** nouvelles ressources en 2024

 **+ 59 000** ressources téléchargées (hors outils numériques et « base de connaissances »)

→ Dont près de **15 000** téléchargées en 2024

 **+ 12 000** utilisateurs des outils numériques

+300 relais du LAB et de ses ressources sur 3 thématiques clés :

- 1 | Rénovation énergétique
- 2 | Confort d'été
- 3 | Décarbonation

✓ TOP 5 des ressources les plus téléchargées en 2024

- [**Guide**] Rénovation des écoles : guide pratique pour intégrer le confort d'été
- [**Livre blanc**] Réduire le carbone incorporé dans les bâtiments : un livre blanc pour engager une action durable et passer à l'action
- [**Guide**] Rafraîchissement passif et confort d'été : panorama de solutions pour l'adaptation du bâtiment au changement climatique
- [**Fiche pratique**] Confort d'été et rénovation énergétique
- [**Fiche pratique**] L'isolation : une réponse efficace aux enjeux énergétiques et environnementaux

Les ressources produites en 2024



Rubrique :

OUTIL NUMÉRIQUE ET DE SIMULATION

RénoCarbone : L'outil pour une rénovation énergétique bas-carbone et performante



Outil pédagogique à saisie simplifiée, RénoCarbone permet d'évaluer une maison individuelle selon deux critères clés : sa performance énergétique et ses émissions carbone.

L'outil a pour objectif de sensibiliser aux enjeux climatiques et environnementaux portés par la rénovation énergétique pour augmenter le nombre et le rythme des rénovations énergétiques, de qualité et performantes.

En renseignant quelques données simples relatives à la maison, l'outil évalue en 5 étapes son positionnement face aux défis énergétiques et climatiques.

RénoCarbone a comptabilisé **plus de 2 000 utilisateurs** en 2024 (sur 8 mois, depuis son lancement en mai 2024).

[Accéder à RénoCarbone](#)



Rubrique :

GUIDES, RAPPORTS ET REX

Réduire le carbone incorporé dans les bâtiments : Un livre blanc pour engager une action durable et collective



Dans le cadre du projet DREC « *Dramatically Reducing Embodied Carbon* » (Réduction du carbone incorporé dans les bâtiments), piloté par Carbon Neutral Cities Alliance (CNCA), Cercle Promodul / INEF4 a publié en février 2024 un livre blanc présentant 4 axes stratégiques et 25 recommandations.

3 métropoles françaises (Bordeaux, Lille et Nantes) ont été impliquées dans ce projet, avec lesquelles Cercle Promodul / INEF4 a travaillé pendant un an.

L'objectif ? Faire des propositions concrètes pour porter collectivement un message en faveur d'adoption de politiques ambitieuses de réduction carbone.

Le livre blanc a été largement relayé au cours de l'année, notamment auprès des collectivités.

[Télécharger le livre blanc](#)

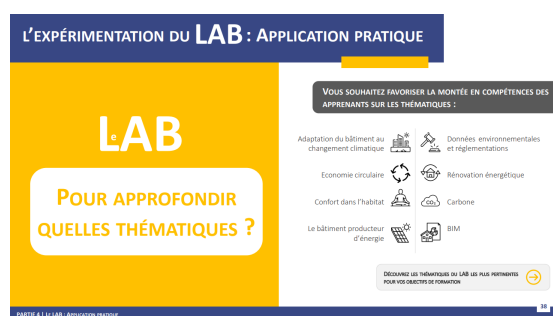


Expérimentation du LAB : Accompagner les acteurs de la formation face aux défis du bâtiment



Le partenariat initié avec le CCCA-BTP a permis d'initier une première expérimentation inédite du LAB auprès de deux structures de formation régionales pilotes, cadrée auprès de 34 équipes pédagogiques et leurs apprenants (*plus d'informations rubrique « partenariats »*).

Après plusieurs mois d'expérimentation, de grandes tendances ont pu être mises en avant afin de continuer de proposer aux formateurs des outils qualitatifs, diversifiés et répondants à leurs objectifs pédagogiques.



L'analyse des différents retours a été publiée en février 2024 et a été diffusée à l'ensemble des centres de formation pour être utilisée comme document de mise en pratique par les formateurs.

[Télécharger l'analyse](#)

Rénovation des écoles : guide pratique pour intégrer le confort d'été



Comment rénover un parc de plus de 50 000 établissements scolaires en tenant compte des spécificités architecturales, historiques et thermiques de chacun ?

A destination des élus, décideurs locaux et techniciens, ce guide se veut être un outil essentiel proposant une approche globale et intégrée lors de la rénovation des bâtiments scolaires en incluant les enjeux de confort d'été.

Il propose des recommandations pratiques adaptées aux typologies de bâtiments et offre aux collectivités un ensemble de pistes de réflexions et de solutions concrètes pour anticiper l'avenir et s'adapter aux défis climatiques.

Ce guide est le résultat de notre partenariat avec EduRénov, le programme de rénovation énergétique des bâtiments scolaires de la Banque des Territoires (*voir notre rubrique « partenariats »*).

Le guide a connu un fort succès dès sa publication en décembre 2024, avec **près de 1 700 téléchargements** en 1 mois !

[Télécharger le guide](#)



Rubrique : FICHES PRATIQUES

Carbone incorporé dans les bâtiments : 4 fiches pratiques



Le carbone incorporé est omniprésent dans le cycle de vie des bâtiments, des phases de conception, construction à la déconstruction.

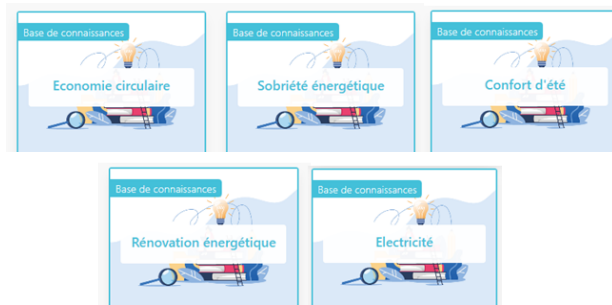
Pour bien comprendre cette notion ainsi que les enjeux dans le bâtiment, nous avons mis à disposition de tous une série de fiches pratiques dédiées au sujet.

Ces 4 fiches pratiques sont issues des 4 axes stratégiques développés dans le livre blanc dédié au carbone incorporé dans les bâtiments. Elles s'inscrivent dans la continuité d'une première fiche pratique dédiée à la notion de carbone incorporé, permettant de bien comprendre les enjeux associés ainsi que la nécessité d'une approche systémique pour en diminuer l'impact.



Rubrique : BASE DE CONNAISSANCES

13 définitions / 5 thématiques



13 nouvelles définitions sont venues compléter la base de connaissances « Wiki » du LAB, réparties en 5 thématiques :

- Economie circulaire
- Sobriété énergétique
- Confort d'été
- Rénovation énergétique
- Electricité

[Consulter la base de connaissances](#)



[Consulter les fiches](#)



Une communication impactante

Les travaux de Cercle Promodul / INEF4 sont désormais reconnus comme incontournables pour comprendre les enjeux prioritaires du secteur de la construction !

Tout au long de l'année 2024, nos différents outils de communication (en dehors du LAB) nous assurent une visibilité importante :

Site internet institutionnel



Le site internet institutionnel permet d'établir la visibilité du Fonds de Dotation, et est alimenté en continu par des actualités, des contenus techniques (en lien avec l'actualité du secteur, bénéficiant d'un contenu qualitatif et visant à rendre accessible des sujets techniques).

Le site internet institutionnel en 2024

[Accéder au site](#)



+ 23 500 utilisateurs



+ 39 000 pages vues

22 publications dont :

- 15 actualités du Fonds de Dotation
- 5 actualités du LAB
- 2 analyses techniques

>> TOP 5 des publications les plus consultées en 2024 :

1. Les données environnementales du bâtiment
2. Pollution de l'air, particules, ozones : pourquoi nos villes étouffent ?
3. Réchauffement climatique : selon le GIEC quel rôle le bâtiment et ses industries peuvent-ils jouer ?
4. Eco-quartiers : quels retours d'expériences ?
5. Le confort dans l'habitat : une nécessité ou un luxe ?

Le compte LinkedIn

Notre compte LinkedIn est un lien essentiel entre les acteurs du secteur, offrant un espace numérique pour échanger et partager. En 2024 :

1 681 abonnés au 31/12/2024 (+ 252 nouveaux abonnés).

55 posts publiés

+ 50 000 impressions des posts



Pour nous suivre :



La newsletter

Notre newsletter est devenue un véritable rendez-vous régulier pour nos 3 500 destinataires qualifiés !



18 envois en 2024



Taux d'ouverture moyen : 26%

Ce relais nous assure une mise en lumière de nos actualités et ressources, tout en vous tenant informé de nos prochains temps forts et rendez-vous à ne pas manquer !

Pas encore inscrit ? C'est par ici :

[Je m'inscris à la newsletter](#)

Evènementiel et visibilité : 2024, une année d'accélération

Des relais majeurs

Nos actualités et nos ressources bénéficient de nombreux relais qualitatifs et impactants.

Près de **300** citations du Cercle Promodul / INEF4 et des ressources du LAB ont ainsi été recensées dans la presse et les relais spécialisés en 2024, avec une répartition comprenant (*liste non exhaustive*) :

Médias spécialisés



Centres technologiques



Institutions, territoires & réseaux nationaux



Industriels & fabricants



Associations spécialisées



Formation & montée en compétences



Ingénierie / Conseil / Accompagnement



Une double visibilité sur Construction21

En tant que Partenaire du Fonds, Construction21, le média social de la construction et du bâtiment, repartage l'ensemble de nos actualités et ressources publiées sur notre site institutionnel et le LAB, nous faisant ainsi bénéficier d'une double visibilité.

CONSTRUCTION21
FRANCE

Depuis 2019

(lancement du partenariat avec Construction21)

180 publications ont été relayées sur Construction21

Ces 180 publications ont généré plus de **310 000 vues** depuis 2019

En 2024

29 nouvelles publications relayées par Construction 21, dont **3** participations aux dossiers thématiques

qui ont générées près de **18 000** vues.

Ces statistiques nous confirment que nos ressources et outils suscitent un fort intérêt et bénéficient d'une visibilité conséquente !



En témoigne nos nombreuses contributions qui figurent régulièrement dans les « #Top10 des contenus les plus consultés » sur Construction21 :

L'outil numérique **RénoCarbone** est 6ème du classement de mai

**RéNO
CARBONE**

D'autant que la **fiche pratique « Optimiser les modèles constructifs »** figure également dans la rétrospective 2024 globale de Construction21, comme l'un des article les plus consultés de l'année !

Deux **fiches pratiques dédiées au carbone incorporé dans les bâtiments** sont 1ère et 6ème du classement de juillet



La **rénovation énergétique des écoles** a été un sujet très plébiscité, puisque l'article reprenant les messages clés de la conférence BATIMAT dédiée à la thématique, s'est hissé à la 6ème place du classement d'octobre.



Une présence événementielle remarquée

2024 fut une année de forte présence événementielle, nous permettant de rendre visible encore davantage nos actions.

Retours sur les événements clés qui ont marqué notre année ainsi que ceux de la filière !

Les Rencontres Promodul

La deuxième édition des Rencontres Promodul a une fois de plus tenue toutes ses promesses en proposant un rendez-vous marquant pour l'ensemble des professionnels du secteur autour de la thématique forte qu'est la « confiance » :

« Comment impulser un passage à l'action pour accélérer les rénovations énergétiques (en bâtiments résidentiels et tertiaires), instaurer un cadre de confiance et relever le défi d'une performance collective ? »



Tables rondes, interviews, temps forts et espace forum.

Nous sommes très fiers d'avoir pu rassembler un très grand nombre d'acteurs clés de la filière, ainsi que des intervenants qui ont pu porter des messages pertinents, sous un angle nouveau afin de partager la vision d'un engagement et d'un travail collectif.

Organisées en partenariat avec le CCCA-BTP et le WinLab, cet événement s'est tenu le 2 décembre à l'auditorium de la tour Saint-Gobain et s'est clôturé autour de notre traditionnel moment convivial « crêpes et gaufres » !

➔ **Pour en savoir plus :
[lire notre article dédié](#)**

Table ronde | Rencontre des partenaires EduRénov

« Comment anticiper l'adaptation climatique dans les classes, comment se prémunir avant l'été ? »

En tant que membre du Comité des Partenaires du programme EduRénov de la Banque des Territoires, Jean-Luc Buchou, Délégué Général du Fonds, était invité à participer à une table ronde pour présenter nos ressources dédiées au confort d'été.



➔ **Pour en savoir plus :
[lire notre article dédié](#)**

Campus EduRénov

Cercle Promodul / INEF4 était présent en juin au Campus des Partenaires EduRénov sur le site de l'école du Breuil.

L'évènement a permis d'**officialiser le partenariat initié avec la Banque des Territoires** et de partager notre expertise sur les enjeux de rénovation et d'adaptation climatique pour les bâtiments scolaires, auprès des élus et des collectivités.



Nous avons donc été conviés à exposer nos travaux sur l'adaptation du bâtiment au changement climatique sur le Village des Partenaires et Solutions innovantes.

Jean-Luc Buchou était également invité à co-animer, aux côtés de SOMFY France, une Masterclass « **Comment adapter son école au changement climatique ?** ».



Pour en savoir plus :
[lire notre article dédié](#)

Conférence | OFATE

Invité par l'Office Franco-Allemand pour la Transition Énergétique (OFATE), en coopération avec l'ambassade de France à Berlin, Jean-Luc Buchou a partagé l'expertise du Fonds en matière de stratégies de massification de la rénovation énergétique (à l'échelle du quartier et de la ville), ainsi que nos ressources dédiées.



Acteur visionnaire, Cercle Promodul / INEF4 a initié des travaux sur le sujet dès 2017.

Cette participation est donc une belle reconnaissance pour nos travaux qui continuent de trouver leur écho au sein d'instances gouvernementales et à l'échelle européenne !

Pour en savoir plus :
[lire notre article dédié](#)

Conférence | Solution Bas-Carbone

« Rénovation énergétique et décarbonation : accompagner le changement »

Invité par le CCCA-BTP, nous avons partagé notre vision et nos ressources clés pour la décarbonation de la rénovation lors d'une conférence dédiée. Jean-Luc Buchou a ainsi pu mettre en lumière :

- **Le LAB Promodul**, le centre de ressources de référence pour les transitions du bâtiment et son expérimentation menée en partenariat avec le CCCA-BTP ;

- **Carbon Neutral Cities Alliance (CNCA) et le projet DREC** pour accompagner les collectivités dans la mise en œuvre de politiques ambitieuses de réduction du carbone en favorisant un essor durable des territoires ;
- Présentation en exclusivité de notre **outil numérique** pour une rénovation énergétique bas-carbone et performante : **RénoCarbone**.



→ Pour en savoir plus :
[lire notre article dédié](#)

Forum | Rénov'Acteurs

Partenaire de la deuxième édition de Rénov'Acteurs, le rendez-vous des professionnels de la rénovation énergétique, nous avons pu présenter le LAB et ses ressources sur un des « *corner de la réno* ».



Nous avons également animé un atelier sur la thématique de l'accélération de la massification de la rénovation énergétique en faisant un parallèle entre la copropriété et le quartier.

→ Pour en savoir plus :
[lire notre post dédié](#)

Réunion des Mécènes & Partenaires du Cercle Promodul / INEF4

En juin 2024, Cercle Promodul / INEF4 a réuni ses Mécènes et Partenaires au HIVE de Schneider Electric.

Une belle occasion de valoriser :

- Le LAB et ses ressources, qui sont largement utilisées et appréciées, avec des démonstrations en direct de nos outils numériques phares ;
- Nos partenariats, via des interviews de qualité, qui enrichissent nos travaux collectifs.



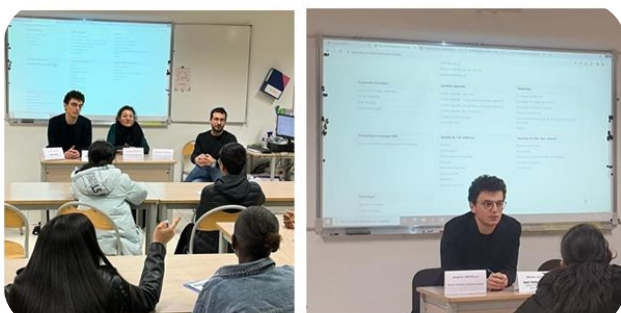
Nous avons été ravis d'accueillir ces acteurs importants du secteur autour d'un échange convivial pour porter ensemble les messages clés, et continuer de faire vivre cet esprit du collectif qui nous caractérise !

→ Pour en savoir plus :
[lire notre article dédié](#)

Rencontres | Présentation de nos ressources aux collégiens

Après avoir mis les ressources du LAB à la disposition des apprentis du bâtiment (plus *d'informations dans la rubrique dédiée au LAB*), Cercle Promodul / INEF4 est allé au-devant des collégiens suite à l'invitation du Collège Amédée Laplace de Créteil.

Maher Kazan, chargé de projets du pôle technique, a pu répondre, durant plusieurs ateliers, aux questions d'élèves de 3ème sur les métiers du bâtiment durable et des transitions énergétiques, numériques et environnementales.



L'occasion de présenter le LAB et sa base de connaissances pour faire découvrir aux jeunes la richesse et la variété des métiers de la filière.

Une belle expérience qui continue de nous positionner au plus près des sujets qui préoccupent les adultes de demain.

→ **Pour en savoir plus :
[lire notre post dédié](#)**

Forum de l'innovation | Séminaire BTP CFA Grand-Est

Dans la continuité de notre expérimentation du LAB initiée auprès des apprenants du BTP CFA Grand-Est (*plus d'informations dans la rubrique dédiée au LAB*), nous avons été invités au Forum de l'innovation du centre de formation.



En tant que partenaire, nous avons pu, durant ces deux jours, présenter le LAB à l'ensemble des équipes pédagogiques présentes. L'occasion également de faire une démonstration en avant-première de RénoCarbone, l'outil pour une rénovation performante et bas-carbone (*plus d'informations dans la rubrique dédiée au LAB*).



→ **Pour en savoir plus :
[lire notre post dédié](#)**

Conférence | Batimat

Cercle Promodul / INEF4 a eu l'opportunité de mettre en lumière l'**enjeu clé de la rénovation énergétique des écoles** sur BATIMAT, aux côtés d'EduRenov (Banque des Territoires) et de certains autres partenaires du programme déjà mobilisés sur le sujet (ACTEE / FNCCR, CCCA-BTP, Fédération Flame).



Et l'ensemble des participants partenaires a été unanimes : avant de « s'adapter », il faut adapter le bâtiment, la formation des professionnels de demain et les usages, le tout dans une approche globale pour préserver le confort et la santé des enfants et enseignants.

→ **Pour en savoir plus :
[lire notre article dédié](#)**

Conférence | Bâtir pour le climat

« Climat : Adapter les rénovations thermiques des écoles au confort d'été »

En tant que partenaire de l'événement, nous étions invité à prendre la parole sur le sujet de la rénovation thermique des écoles et sur la nécessité d'intégrer le confort d'hiver et d'été dans une stratégie de rénovation globale.



L'objectif ? Rénover les écoles pour les rendre plus résilientes et ne pas financer des travaux qui ne seraient plus adaptés dans 10-20 ans.

Comment ? En prenant en compte l'efficacité énergétique et le confort thermique toute l'année, c'est-à-dire corriger les bâtiments à la fois pour l'hiver sans affecter leur confort d'été.

➔ **Pour en savoir plus :**
[lire notre article dédié](#)

Forum | T'es COP ou pas CAP ? Construction21

Nous étions partenaire du pré-forum mondial Bâtiments Climats organisé par le média Construction21.



L'événement a rassemblé les acteurs clés du secteur du bâtiment et a permis de présenter plusieurs actions et solutions durables mises en œuvre en France et à travers le monde.

Tout au long de la journée, nous avons pu exposer nos actions et échanger avec les différents participants et intervenants.

Interview | Batiradio

« Les rendez-vous du mondial du bâtiment : Conseils pour améliorer le confort d'été chez soi »

Jean-Luc Buchou était invité sur Batiradio, aux côtés de Teksial pour partager des recommandations concrètes pour mieux vivre dans son logement lors de fortes périodes de chaleur.

L'interview a ainsi mis en exergue tout l'intérêt du LAB qui propose un grand nombre de ressources dédiées au confort d'été, notamment l'outil numérique RESPIRE qui permet d'évaluer les risques d'inconforts dans le bâtiment l'été.



➔ **Pour en savoir plus :**
[lire notre post dédié et écouter l'interview](#)

Partenariat | EnerJ-meeting



Cercle Promodul / INEF4 a renouvelé son partenariat avec les deux éditions 2024 d'EneJmeeting, la journée de l'efficacité énergétique, qui se sont tenues à Paris et Lyon.

Nos ambitions 2025

Nous avons débuté 2025 avec enthousiasme, engagement et la volonté de développer toujours plus de sujets nécessaires à la filière !

Tournés vers l'avenir, nous continuons d'avancer avec détermination pour informer, conseiller et accompagner le plus largement les professionnels du secteur.

Nous poursuivons nos actions entamées et nous projetons d'ores et déjà vers avec de nouveaux projets, en préparation ou amorcés pour certains.

Le LAB au cœur de nos actions

Le succès du LAB nous encourage à poursuivre nos efforts et à proposer de nouveaux outils différenciants et utiles à tous.

>> Des ressources inédites à disposition de tous

Le LAB est très largement plébiscité en raison de la grande diversité des thématiques abordées, mais également par la pluralité des formats et contenus mis à disposition de tous. C'est pourquoi en 2025, nous continuerons de proposer des ressources clés, entre-autres :

- **Plusieurs fiches pratiques** seront publiées tout au long de l'année. Particulièrement appréciées pour leur format pédagogique, plusieurs thématiques seront traitées : l'inertie thermique et son impact sur le confort d'été, la gestion et le pilotage de l'énergie et des systèmes, la sobriété énergétique, ou encore, l'adaptabilité de l'habitat.

Ces fiches seront disponibles dès le premier trimestre 2025.

- **Une nouvelle ressource sur l'impact de la Qualité de l'Air Intérieur sur la santé** et les stratégies de ventilation par typologie de bâtiment.
- Dans la continuité de nos travaux dédiés à l'intégration du confort d'été dans les projets de rénovation des écoles, nous axerons cette fois la réflexion sur **l'intégration du confort d'été dans les bâtiments de santé /**

ERP. Les notions de QAI et de confort acoustique seront également incluses.

- **Nouveaux développements pour RénoCarbone**, l'outil numérique pour une rénovation énergétique bas-carbone et performante, afin de rendre possible l'évaluation de bâtiments collectifs, selon les mêmes principes de saisie que les maisons individuelles déjà présents dans l'outil.

D'autres ressources en lien avec les travaux des Comités pourront également faire leur entrée sur le LAB.

>> Partenariat avec l'association Promotoit

Le Cercle Promodul / INEF4 et Promotoit travaillent ensemble sur l'élaboration de fiches pratiques sur les thématiques suivantes :

- Isolation des toitures en pente
- Confort été des toitures en pente



Ces contenus constituent une continuité au sein de nos travaux, notamment les fiches pratiques déjà publiées sur l'isolation, l'inertie, le confort d'été etc.

Suite du partenariat avec le Programme EduRénov (Banque des Territoires)

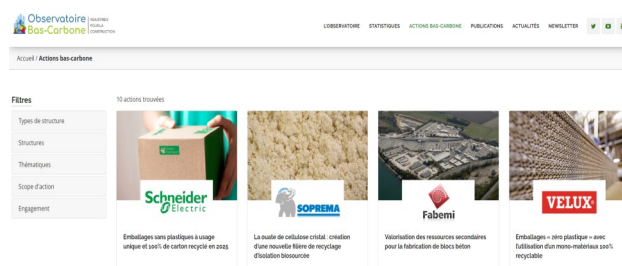


Dans les suites du partenariat initié fin 2023 sur les enjeux d'intégration du confort d'été dans les projets de rénovation des écoles, nous poursuivons nos travaux sur le sujet afin de proposer de nouvelles ressources :

- **Des fiches « typologies »** seront extraites du guide afin de faciliter l'accès à l'information pour les décideurs locaux : selon l'année de construction du bâtiment scolaire, la fiche présentera les points faibles du bâtiment en matière de confort d'été, les potentiels à exploiter et des exemples de solutions adaptées. 4 fiches seront bientôt directement téléchargeables ;
- **Une application numérique du guide** : l'objectif étant de transposer le guide en un format de type « application numérique » facilitant la lecture et permettant à l'utilisateur de trouver rapidement dans le document les informations recherchées.

L'objectif ? Accélérer la diffusion des bonnes pratiques et démarches inspirantes en recueillant des exemples d'actions déjà mises en œuvre en matière de réduction des émissions carbone par les entreprises du secteur.

C'est pourquoi nous avons mis à disposition de l'ensemble de la filière, un espace dédié où sont recensées ces initiatives pour bâtir un avenir bas-carbone.



Suite de nos actions dédiées à l'Observatoire des Solutions Bas-Carbone des Industries pour la Construction

Nous poursuivons le travail initié autour de l'Observatoire des Solutions Bas-Carbone des Industries pour la Construction.

L'Observatoire est une plateforme ouverte à tous ! Contactez-nous pour proposer votre solution ou démarche.

[Accéder à l'Observatoire](#)

Poursuite des travaux sur la réduction du carbone incorporé - CNCA

Nos travaux sur la réduction du carbone incorporé initiés avec le projet « *Dramatically Reducing Embodied Carbon* », pilotés par CNCA continueront.

Sur l'année 2025, nous poursuivrons donc notre action de diffusion et de communication d'envergure auprès des collectivités, déjà initiée en 2024.

>> Assises Européennes de la Transition Énergétique 2025

A ce titre, Cercle Promodul / INEF4 a été choisi pour être présent aux Assises Européennes de la Transition Énergétique, co-organisées par la Ville et Eurométropole de Strasbourg, Dijon Métropole, la Communauté urbaine de Dunkerque, Bordeaux Métropole et l'Ademe, et qui se tiendront à Strasbourg en juin prochain.



Les ambitions de l'Observatoire :

- Observer les efforts en identifiant des thématiques et indicateurs clés ;
- Mesurer les progrès grâce à des indicateurs qualitatifs, quantitatifs, mesurés et mesurables ;
- Accélérer la diffusion des bonnes pratiques ;
- Favoriser la mise en œuvre de solutions bénéfiques et vertueuses,

Nous avons été sélectionnés pour animer un atelier : « *Comment réduire le carbone incorporé ? La vision des collectivités autour de 4 axes stratégiques* ».

Webinaires IdealCo

Nous poursuivrons notre dynamique de visibilité en 2025, avec 2 nouveaux webinaires en partenariat avec IdealCo, la plateforme collaborative des acteurs de la sphère publique :



- Un webinaire dédié aux enjeux d'intégration du confort d'été dans les projets de rénovation des écoles, en partenariat également avec le programme EduRénov ;
- Un webinaire de présentation de notre outil numérique RénoCarbone, ainsi qu'un retour d'expérience de la Communauté d'Agglomération de la Rochelle, qui a mis à disposition de ses administrés sur sa Plateforme Rochelaise de la Rénovation Énergétique, RénoCarbone comme outil d'autodiagnostic.

Des partenariats toujours ambitieux

>> De nouveaux travaux avec le CAH

2025 sera l'occasion d'impulser de nouveaux travaux clés avec le Club de l'Amélioration de l'Habitat (CAH) :

- Co-animation d'un Groupe de Travail dédié au confort d'été dans l'habitat ;
- Évènement Colloque / Rencontres Promodul qui seront une belle opportunité de mettre en lumière les travaux réalisés précédemment par le GT, tout en ouvrant le débat sur d'autres sujets importants du secteur.



>> Poursuite du partenariat initié avec Rénov'Acteur

Nous poursuivrons notre partenariat initié en 2024 et qui prendra encore davantage d'envergure en 2025 au regard des sujets que nous portons conjointement sur les enjeux de rénovation énergétique.



Nous serons notamment présents au Rendez-vous annuel Rénov'Acteurs en juin, ainsi que sur plusieurs dates de la Tournée qui se tiendra tout au long du premier semestre 2025.

>> De nouvelles perspectives avec Construction21

De nouveaux événements se tiendront en 2025, organisés par Construction21 et au sein desquels nous prendront une grande part.

Compte tenu de notre expertise et de nos nombreux travaux, nous serons co-rédacteurs d'un dossier thématique intitulé « Adaptation et atténuation : le pouvoir des collectivités » aux côtés de Paris et Métropole aménagement, France Villes et Territoires durables et Efficacity.

Le dossier fera ensuite l'objet d'une conférence à l'Assemblée nationale, sur invitation du député Lionel Causse le 11 juin 2025.



Pourquoi nous rejoindre ?



Vous vous positionnez comme un acteur clé de la transition bas-carbone en choisissant de limiter l'impact du bâtiment sur l'environnement.



Vous placez la lutte contre le réchauffement climatique comme une priorité au sein de votre organisation et de vos valeurs.



Vous prenez part à la création de travaux pour tendre vers un modèle vertueux favorisant l'adaptation du bâtiment au changement climatique.



Vous faites le choix de placer l'environnement ainsi que l'occupant au cœur de ces enjeux.



Vous soutenez une démarche collaborative pour le développement de projets innovants et utiles à tous.



Vous valorisez pleinement votre politique RSE en vous ancrant dans une dynamique œuvrant à l'intérêt général.

Nos soutiens





Contactez-nous :

Fonds de Dotation Cercle Promodul / INEF4

25 Av. des Guillaiaies
92018 Nanterre Cedex

contact@cercle-promodul.inef4.org

Suivez-nous :

<https://cercle-promodul.inef4.org>
<https://lab.cercle-promodul.inef4.org/>

